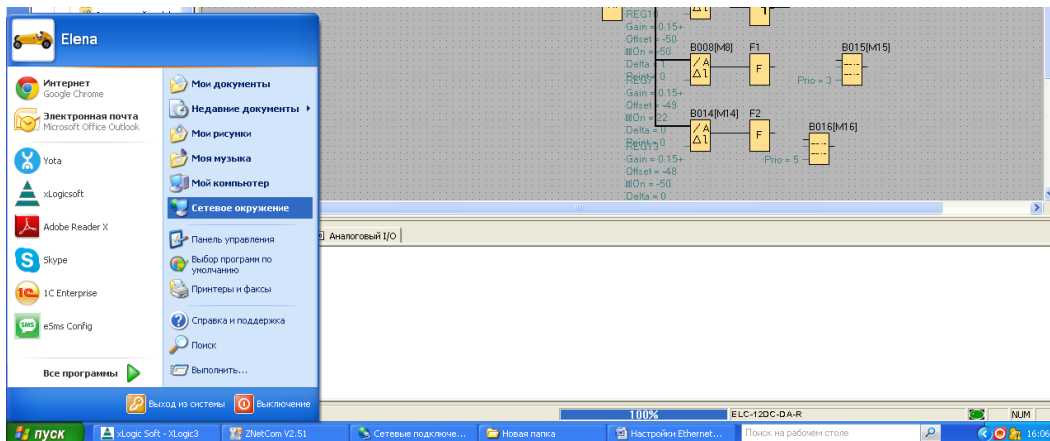
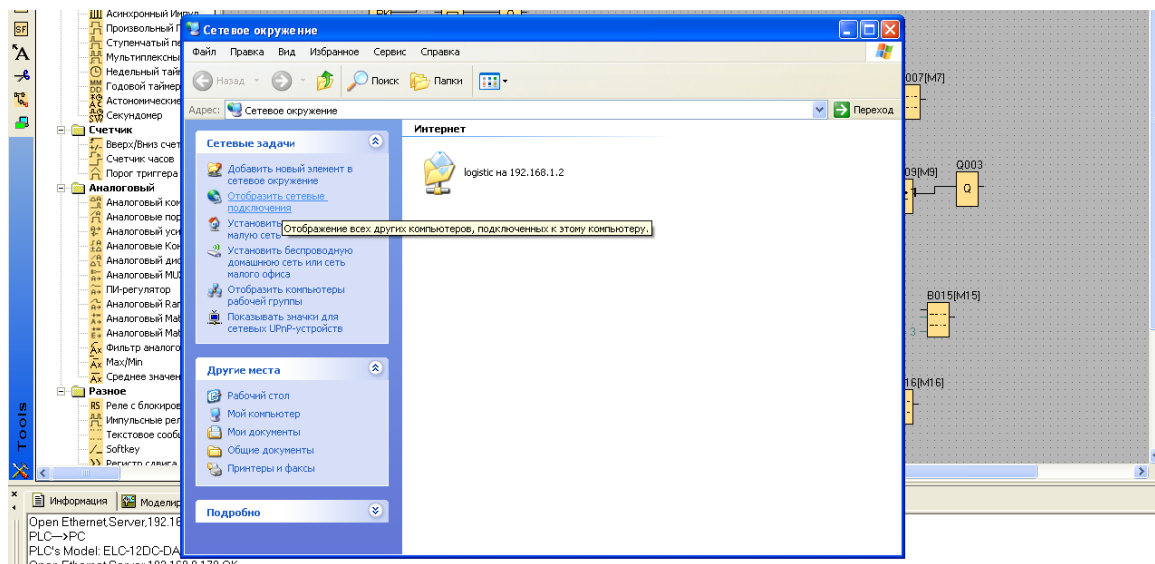


Порядок установки IP адреса компьютера при работе в сети Ethernet с контроллерами серии ELC

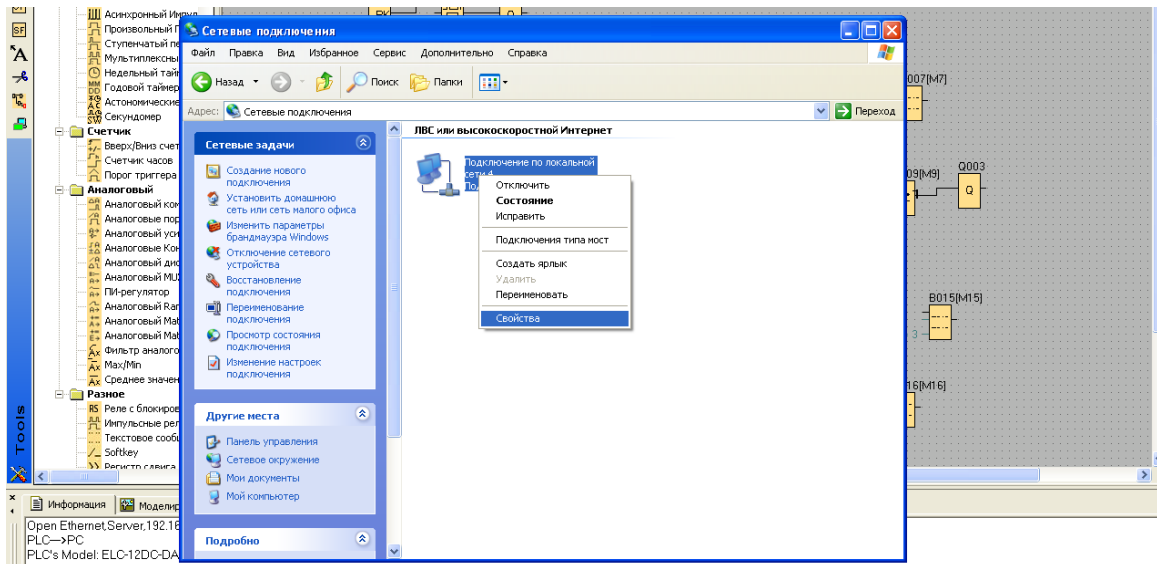
Нажать «ПУСК», выбрать «Сетевое окружение»

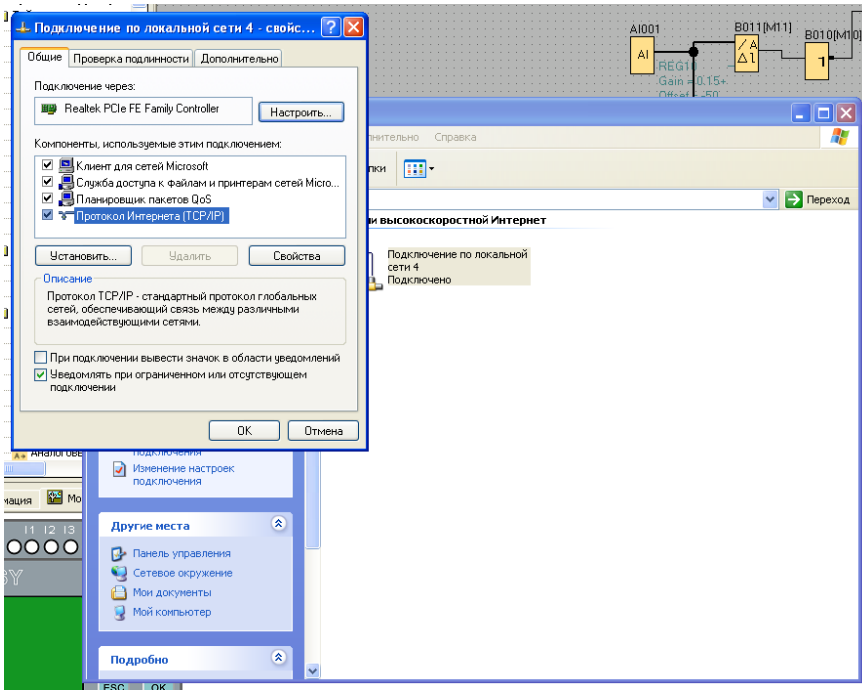


Нажать «Сетевое окружение»

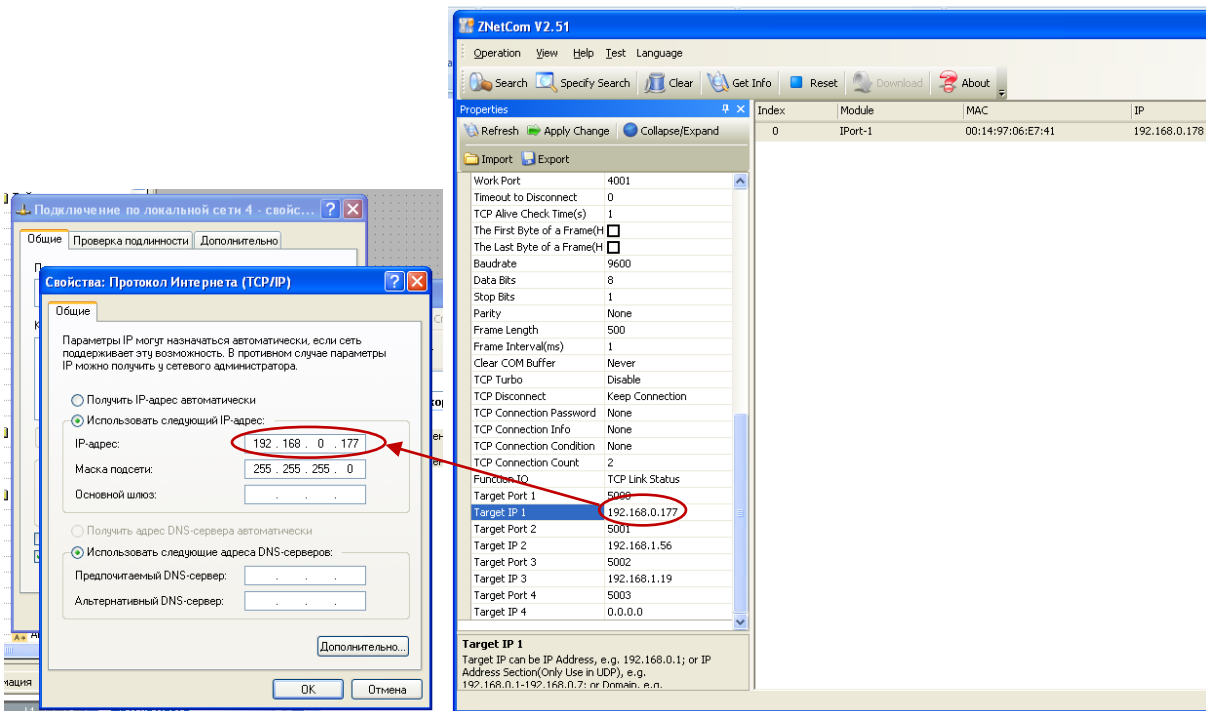


Нажать на строку «Отобразить сетевые подключения»,
Навести курсор на иконку «Подключение по локальной сети»,
Правой кнопкой открыть окно,
Левой кнопкой нажать на свойства

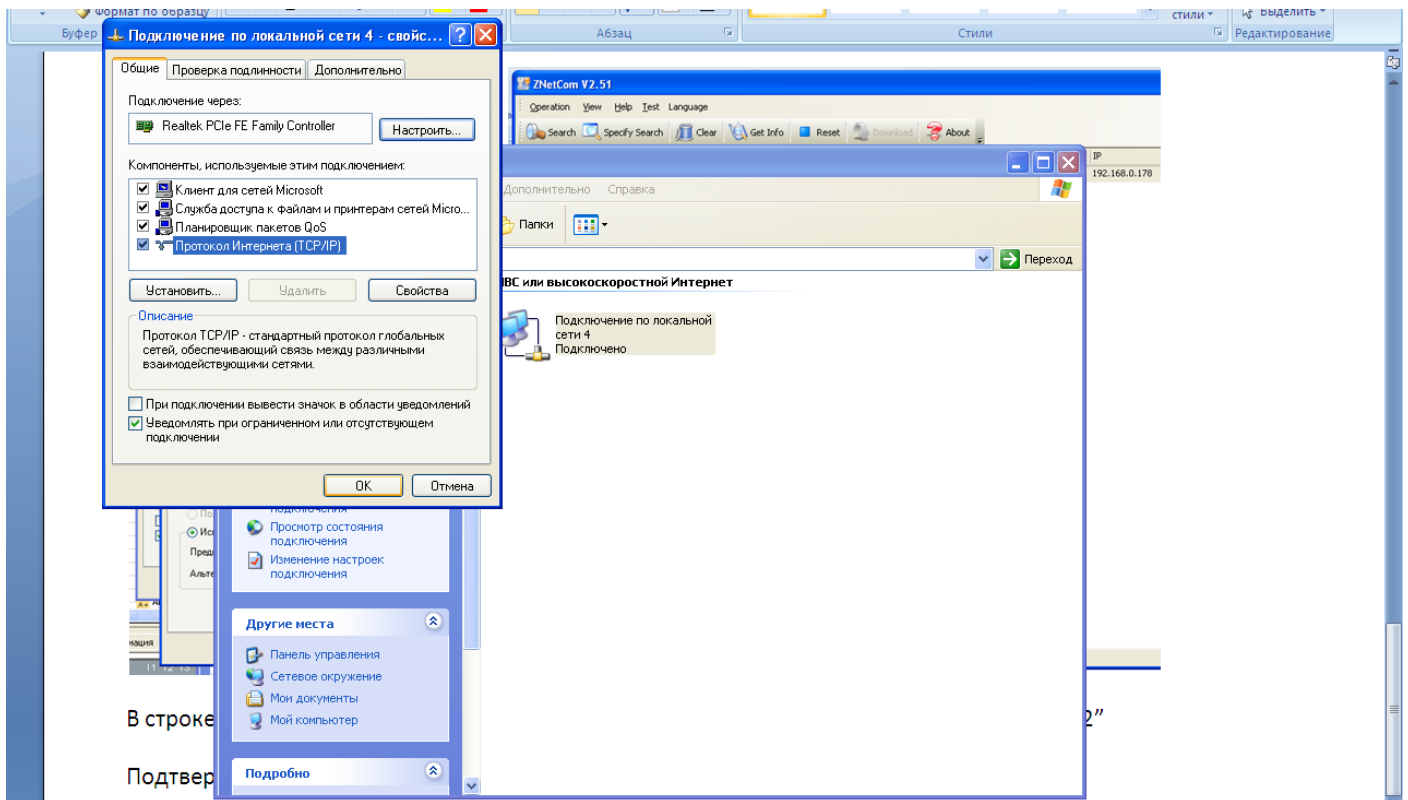




Выбрать «Протокол Интернета (TCP/IP)», левой кнопкой нажать на «Свойства»



В строке «IP адрес:» выставить адрес взятый в строке «Target IP 1» программы “ZNetCom2”
 Подтвердить изменение IP Адресат нажав кнопку «ОК» в окне «Свойства: Протокол Интернета (TCP/IP)»
 И, нажав кнопку «ОК» в окне «Подключение по локальной сети - свойства»



Адрес IP установлен.